

(NO) Bruksanvisning #3228274

Sikkerhetsinformasjon

Det er nødvendig at du leser og følger bruksanvisningen nedenfor nøye før første igangsetting.

- Vennligst ikke gjør noen endringer på produktet selv, og du må heller ikke åpne det.
- Dersom produktet er skadet, ikke gjør noen reparasjoner selv.
- Dersom du finner skader, henvend deg til den angitte kontaktadressen og ikke bruk produktet.
- All emballasje må holdes unna barn. Barn kan svelge smådeler. Produktet er ikke et leketøy og må holdes unna barn.

Igangsetting

Fjern den eksisterende beskyttelsesstripen. Denne beskytter batteriene mot utlading. Vennligst sjekk de innsatte batteriene før første igangsetting for synlige skader. Defekte batterier vil skade produktet. Dersom du oppdager skader, fjern batteriene og sett inn nye batterier. Den nødvendige batteritypen finner du i de tekniske data.

Feilsøking

Dersom du ikke fastslår noen funksjon etter at du har fjernet beskyttelsesstripen, forsikre deg om at batteriene er satt inn med riktig polaritet. Hvis det fortsatt ikke er noen funksjon, henvend deg til forhandleren eller kontaktinformasjonen som er oppført.

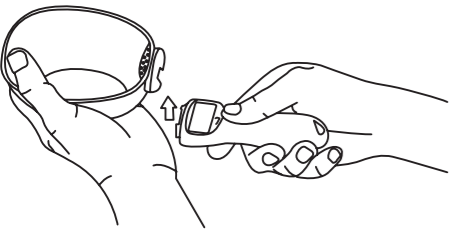
Bytte batterier

Ta batterienheten ut av batterihuset. Sett inn batteriene (se tekniske data) som angitt. Skyv batterienheten inn i batterihuset igjen. Trykk på av/på-trykkbryteren og test funksjonen til apparatet.

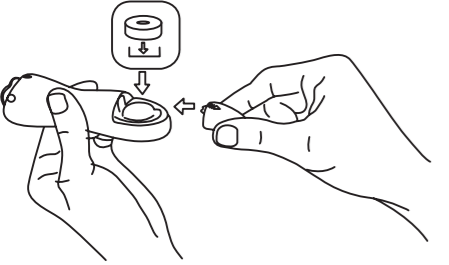
Bruk

Enheten består av to deler, spaden og håndtaksdelen. Spaden alene tåler oppvaskmaskin. Håndtaket må bare tørkes av med en tørr eller lett fuktig klut uten aggressivt rengjøringsmiddel. For riktig reparasjon av førspaden, se følgende illustrerte instruksjoner.

- Trinn: Sett sammen håndtak og spade



- Trinn: Åpne batteridekselet og fjern sikkerhetslisten. Batteritype: CR2032 3 V



- Instruksjoner for rengjøring: Fjern håndtaket hvis du vil rengjøre spaden med vann. Rengjør med nøytrale vaskemidler, ikke bruk etsende midler.

Problemløsning

Hvis det digitale displayet er svakt, bytt ut batteriet som angitt ovenfor. Tips: Ta ut batteriet før en lengre periode uten bruk.

Tekniske data

Modell: 3228274
Batterier:1x CR2032 (inkludert i leveringsomfanget)
Vekt: 90 g
Materiale: ABS-plast
Temperaturbereich: -20 - 100°C
Spenning: 3 V

Avhending

Apparatet skal avhendes i forhold til gjeldene retningslinjer for elektronikk. Følg de retningslinjer som gjelder der du bor. Apparatet må ikke kastes sammen med husholdningsavfall. EUs retningslinjer for avhending av elektroniske appa-rater tilsier innlevering på kommunal gjenbruksstasjon. Der kan apparatet leveres uten kostnad. Det kan også leveres tilbake til selger. Riktig avhending er viktig for å skåne miljøet og unngå skadelig påvirkning av mennesker og miljø.

CE-samsvarserklæring

Herved erklærer Albert KERBL GmbH, at produktet/apparatet som beskrives i denne bruksanvisningen, overholder de grunnleggende kravene og øvrige gjeldende bestemmelser og direktiver. CE-merket betyr at EU-direktivene overholdes.

(DA) Brugsanvisning #3228274

Sikkerhedsanvisninger

Før produktet tages i brug første gang, skal brugsanvisningen læses omhyggeligt igennem og følges.

- Du må ikke foretage nogle ændringer på produktet eller åbne det.
- Du må heller ikke udføre reparationer på produktet selvom det er beskadiget.
- Hvis du konstaterer skader på produktet, bedes du kontakte den anviste kontaktagadresse og undlade at tage produktet i brug.
- Al emballage skal holdes væk fra børn. Små dele kan synkes af børn. Produktet er ikke leketøy og skal holdes væk fra børn.

Ibrugtagning

Fjern beskyttelsesstrimlen. Denne har til formål at beskytte batterierne mod afladning. Vær opmærksom på, om der er synlige skader på de isatte batterier, før produktet tages i brug første gang. Defekte batterier kan beskadige produktet. Konstaterer du skader på batterierne, skal de tages ud og erstattes af nye. Det fremgår af de tekniske data, hvilke batterier, der skal anvendes.

Fejlafhjælpning

Hvis produktet ikke fungerer efter, at du har fjernet beskyttelsesstrimlen, skal du kontrollere, om batterierne er sat korrekt i. Kontakt forhandleren eller de oplyste kontaktdata, hvis produktet stadig ikke virker.

Udskiftning af batteri

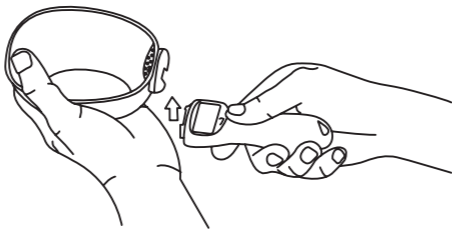
Tag batterienheden ud af batterihuset. Sæt batterierne (se Tekniske data) i som beskrevet. Skub batterienheden ind i batteri-huset igen. Tryk på tænd/sluk-trykkontakten og test funktionen af produktet.

Brug

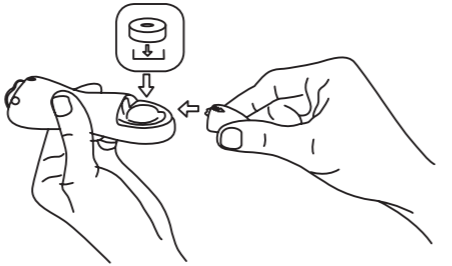
Apparatet består af to dele, skovl og gribedel. Skovlen alene tåler maskinopvask. Gribedelen må kun tørres af med en tør eller let fugtig klud uden aggressivt rengøringsmiddel.

For korrekt reparation af foderskovlen skal du være opmærksom på følgende illustrerede instruktioner.

- trin: Sæt greb og skovl sammen



- trin: Åbn batteridækslet og fjern sikkerhedsstrimlen. Batteritype: CR2032 3 V



- Rengøringsanvisning: Fjern grebet, når du vil rengøre skovlen med vand. Rengør med neutrale rengøringsmidler uden ætsende midler.

Problemhåndtering

Ved svag digitalvisning skal batteriet skiftes ud, som beskrevet ovenfor. Tip: Fjern batteriet, hvis apparatet ikke skal bruges i et stykke tid.

Tekniske data

Model: 3228274
Batterier: 1x CR2032 (medfølger ved levering)
Vægt: 90 g
Materiale: ABS-plastmateriale
Temperaturbereich: -20 - 100°C
Spænding: 3 V

Elektroskrot

En hensigtsmæssig bortskaffelse af udstyret efter dets funktionalitet påhviler brugeren. Bemærk de relevante bestemmelser i hjemlandet. Apparatet må ikke bortskaffes sammen med husholdningsaffald. Indenfor rammerne af EU's direktiv om bortskaffelse af elektrisk og elektronisk udstyr kan udstyret afleveres gratis på de lokale ind-samlings- hhv. genbrugspladser eller det kan returneres til de forhandlere, der tilbyder en indsamlingsservice. En korrekt bortskaffelse tjener miljøbeskyttelsen og forhindrer eventuelle skadelige virkninger for mennesker og miljø.

CE-overensstemmelseserklæring

Herved erklærer Albert KERBL GmbH, at det produkt/apparat, der er beskrevet i denne manual, er i overens-temmelse med de grundlæggende krav og de øvrige gældende bestemmelser og direktiver. CE-mærket står for overholdelse af Den Europæiske Unions direktiver.

(DE) Bedienungsanweisung #3228274

Sicherheitshinweise

Es ist notwendig, dass Sie vor der ersten Inbetriebnahme die folgende Bedienungsanleitung aufmerksam lesen und beachten.

- Bitte nehmen Sie am Produkt keine Änderungen selbstständig vor, oder öffnen das Produkt.
- Ist das Produkt beschädigt nehmen Sie keine Reparaturen eigenständig vor.
- Stellen Sie Beschädigungen fest, wenden Sie sich an die angegebene Kontaktadresse und nehmen das Produkt bitte nicht in Betrieb.
- Alle Verpackungen sind von Kindern fernzuhalten. Kleinteile können von Kindern verschluckt werden. Das Produkt ist kein Spielzeug und von Kindern fernzuhalten.

Inbetriebnahme

Entfernen Sie den vorhandenen Schutzstreifen. Dieser dient zum Schutz vor Entladung der Batterien. Bitte beachten Sie vor der ersten Inbetriebnahme auf sichtbare Beschädigungen der eingelegten Batterien. Defekte Batterien werden das Produkt beschädigen. Stellen Sie Beschädigungen fest, entfernen Sie die Batterien und setzen bitte neue Batterien ein. Den notwendigen Batterietyp entnehmen Sie bitte den technischen Daten.

Fehlerbehebung

Stellen Sie nach dem Entfernen des Schutzstreifens keine Funktion fest, vergewissern Sie sich, dass die Batterien in der korrekten Polung eingelegt sind. Sollte dennoch keine Funktion vorhanden sein, wenden Sie sich an den Händler bzw. aufgeführten Kontaktdaten.

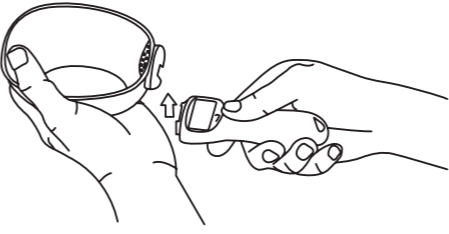
Batteriewechsel

Nehmen Sie die Batterieeinheit aus dem Batteriegehäuse. Legen Sie die Batterien (siehe technische Daten) wie angegeben ein. Schieben Sie die Batterieeinheit erneut in das Batteriegehäuse. Betätigen Sie den Ein/Aus Druckschalter und testen die Funktion des Gerätes.

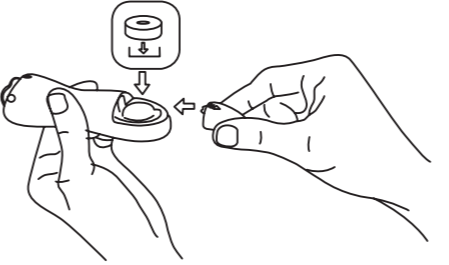
Gebrauch

Das Gerät besteht aus zwei Teilen, der Schaufel und dem Griffteil. Die Schaufel alleine ist spülmaschinengeeignet. Das Griff-teil darf nur mit einem trockenen oder leicht feuchten Tuch ohne aggressiven Reinigungsmittel abgewischt werden. Für die korrekte Instandsetzung der Futterschaufel beachten Sie die folgenden bebilderten Hinweise.

- Schritt: Stecken Sie Griff und Schaufel zusammen



- Schritt: Öffnen Sie die Batterieabdeckung und entfernen Sie den Sicherheitsstreifen. Batterietyp: CR2032 3 V



- Reinigungsanweisung: Entfernen Sie den Griff, wenn Sie die Schaufel mit Wasser reinigen möchten. Mit neutralen Reinigungsmitteln reinigen, keine ätzenden Mittel verwenden.

Problembehandlung

Bei schwacher Digitalanzeige nehmen Sie den Batteriewechsel wie oben angeführt vor. Tipp: Entfernen Sie die Batterie vor einem längeren Nicht-Gebrauch.

Technische Daten

Modell: 3228274
Batterien: 1x CR2032 (im Lieferumfang enthalten)
Gewicht: 90 g
Material: ABS-Kunststoff
Temperaturbereich: -20 - 100°C
Spannung: 3 V

Elektroschrott

Die sachgerechte Entsorgung des Gerätes nach dessen Funktionstüchtigkeit obliegt dem Betreiber. Beachten Sie die einschlägigen Vorschriften Ihres Landes. Das Gerät darf nicht mit dem Hausmüll entsorgt werden. Im Rahmen der EU-Richtlinie über die Entsorgung von Elektro- und Elektronik-Altgeräten wird das Gerät bei den kommunalen Sammelstellen bzw. Wertstoffhöfen kostenlos entgegengenommen oder kann zu Fachhändlern, die einen Rücknahmeservice anbieten, zurückgebracht werden. Die ordnungsgemäße Entsorgung dient dem Umweltschutz und verhindert mögliche schädliche Auswirkungen auf Mensch und Umwelt.

CE-Konformitätserklärung

Hiermit erklärt die Albert KERBL GmbH, dass sich das in dieser Anleitung beschriebene Produkt/Gerät in Überein-stimmung mit den grundlegenden Anforderungen und den übrigen einschlägigen Bestimmungen und Richtlinien befindet. Das CE-Zeichen steht für die Erfüllung der Richtlinien der Europäischen Union.

(FR) Mode d’emploi #3228274

Consignes de sécurité

Avant la première utilisation, veuillez lire le mode d’emploi suivant attentivement et veiller à respecter les indications y figurant.

- N’apportez aucune modification au produit et de l’ouvrez pas de votre propre chef.
- Si le produit est endommagé, ne le réparez pas vous-même.
- Si vous constatez que le produit est endommagé, adressez-vous à l’adresse de contact indiquée et ne vous servez pas du produit.
- Écartez tous les produits de conditionnement des enfants. Les enfants risquent d’avaler les petites pièces. Le produit n’est pas un jouet et ne doit pas se trouver à portée de main des enfants.

Mise en service

Retirez les bandes de protection existantes. Elles servent à protéger les piles contre le déchargement. Vérifiez l’absence de dommages visibles sur les piles insérées avant de les mettre en service pour la première fois. Les piles défectueuses endommageront le produit. Si vous constatez des dommages, vous devez retirer les piles et les remplacer par des piles neuves. Le type de pile requis figure au caractéristiques techniques.

Remède aux pannes

Si le produit ne fonctionne pas après avoir enlevé les bandes de protection, assurez-vous que les piles sont insérées dans la bonne polarité. Si le produit ne fonctionne toujours pas, adressez-vous à votre revendeur ou à l’adresse de contact indiquée.

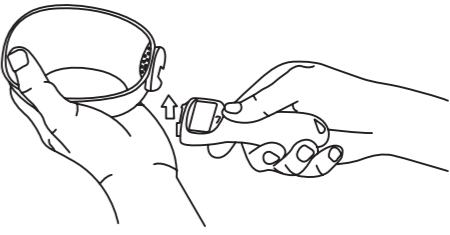
Remplacement des piles

Retirez le bloc-piles du compartiment à piles. Insérez les piles (voir les caractéristiques techniques) comme indiqué. Reglissez le bloc-piles dans le compartiment à piles. Appuyez sur le bouton-poussoir Marche/Arrêt et testez le fonctionnement du produit.

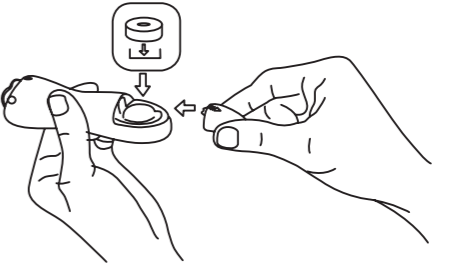
Utilisation

L’appareil est composé de deux parties, soit d’une pelle et d’un manche. Seule la pelle est lavable au lave-vaisselle. Le manche se nettoie uniquement à l’aide d’un chiffon sec ou légèrement humide, sans nettoyant agressif. Veuillez suivre les instructions illustrées suivantes pour une remise en état correcte de la pelle à grains.

- 1ère étape : assemblez le manche et la pelle



- 2e étape : Ouvrez le couvercle du compartiment à pile et retirez la languette de sécurité. Type de pile~: CR2032 3 V



- Instruction de nettoyage~: Retirez le manche si vous voulez nettoyer la pelle à l’eau. Utilisez des nettoyeurs neutres non corrosifs.

Dépannage

En cas d’affichage numérique faible, procédez au remplacement de la pile comme indiqué ci-dessus. Conseil : Retirez la pile avant une inutilisation prolongée.

Caractéristiques techniques

Modèle : 3228274
Piles : 1x CR2032 (fournies)
Poids: 90 g
Matière: Plastique ABS
Plage de température : -20 - 100°C
Tension : 3 volts

Déchets électriques

A sa mise au rebut, l’élimination conforme de l’appareil est à la charge de l’utilisateur. Respectez les dispositions légales applicables de votre pays. L’appareil ne doit pas être jeté aux ordures ménagères. Dans le cadre de la directive CE relative à l’élimination des appareils électriques et électroniques usagés, l’appareil est pris en charge gratuitement par les points de collecte communaux ou les entreprises de traitement des déchets spéciaux, ou peut être remis à un revendeur proposant un service de reprise. L’élimination conforme sert à la protection de l’environnement et prévient les éventuels effets nocifs sur l’être humain et l’environnement.

CE Marque CE / Déclaration de conformité CE

La société Albert KERBL GmbH déclare par la présente que le produit/l’appareil décrit dans le présent mode d’emploi est en conformité avec les exigences et autres dispositions applicables des directives La marque CE indique que les directives de l’Union Européenne sont satisfaites.

KERBL

